



# MTA DEUTSCHLAND GMBH

PROZESSKÜHLUNG  
KLIMATECHNIK  
DRUCKLUFTAUFBEREITUNG  
ENGINEERING  
MIETKÄLTE +  
SERVICE



*Unser Know-how für jede Anwendung.*

Cooling, conditioning, purifying.



# UNSERE PHILOSOPHIE KÜHLEN, KLIMATISIEREN, AUFBEREITEN

## Ein solides Unternehmen

MTA ist seit über 35 Jahren der kompetente Partner für die Entwicklung und Herstellung patentierter Lösungen für industrielle Prozesskühlung, zukunftsweisende Klimatechnik und innovative Drucklufttechnik.

Wir liefern Industrie-Kühlsysteme, die sich durch höchste Energieeffizienz auszeichnen und individuell auf die spezifischen Anforderungen unserer Kunden zugeschnitten sind.

## Beratung und Service vom Fach

Mit kontinuierlicher Weiterentwicklung der Unternehmensprozesse und hochmodernen Produktionsverfahren gehört MTA zu den führenden Unternehmen für Industrie-Kühlsysteme weltweit.

Unser Expertenteam bietet Ihnen dank kontinuierlicher und professioneller Fortbildung jederzeit die bestmögliche Unterstützung – von der Auswahl, über die Inbetriebnahme bis hin zum störungsfreien Betrieb Ihres Kühlsystems.

## Ein leistungsstarkes globales Team

Drei moderne Produktionsstätten, Vertriebsgesellschaften auf vier Kontinenten und Partner in über 80 Ländern sorgen für technisch ausgereifte Produkte, fachgerechte Beratung und flächendeckenden Kundendienst.

Alle MTA-Produkte werden in Übereinstimmung mit den geltenden Rechtsvorschriften des Bestimmungslandes ausgeliefert und die Ersatzteilversorgung ist weltweit gewährleistet.

Für größtmögliche Betriebssicherheit werden moderne Technologien zur Fernüberwachung und Fernwartung per Web-Browser und Mobilfunk eingesetzt.

## Ein vertrauenswürdiger Partner

Die Reputation, die wir im Markt genießen, beruht auf der Zusammenarbeit mit unzähligen renommierten Unternehmen weltweit, die auf die Qualität unserer Produkte und unserer Dienstleistungen vertrauen.

Wir reagieren äußerst flexibel auf die Anforderungen unserer Kunden und stellen so sicher, dass jedes ausgelieferte Kühlsystem perfekt auf den jeweiligen Einsatzzweck ausgelegt ist. Ständige Kommunikation und langfristige Kooperationen mit unseren Partnern und Kunden bilden die Grundlage erfolgreicher Projektumsetzungen und sichern den Unternehmenserfolg auf allen Seiten.

## Wegweisende Innovation

Ständige Innovation und kontinuierliche Investitionen in Forschung und Entwicklung sind die Basis für zukunftssichere Industrie-Kühlsysteme. Zahlreiche Patente und modernste Prüfeinrichtungen gewährleisten den hohen Entwicklungsgrad und die extreme Zuverlässigkeit der MTA-Produkte.

Die Fertigungsprozesse in unseren Produktionslinien sind sehr flexibel gestaltet und garantieren kurze Reaktions- und Lieferzeiten. Jedes unserer Produkte wird umfangreich geprüft, bevor es das Werk verlässt.

Unser Managementsystem ist auf ständige Leistungsverbesserung ausgerichtet. Dementsprechend ist unser Unternehmen nach ISO 9001:2008 zertifiziert.

## Einsatz für die Umwelt

Das erste von MTA hergestellte Produkt, ein patentierter Kältetrockner, setzte in Bezug auf Energieeinsparungen neue Maßstäbe.

Diesen Weg haben wir seitdem kontinuierlich weiterverfolgt und liefern als Ergebnis eine Produktpalette, die zukunftssicher allen Umweltanforderungen gerecht wird. Die fundierte Kundenberatung zur Optimierung des Energieverbrauchs ist für uns selbstverständlich.

Alle Anlagen und Verfahren erfüllen die in der Umweltnorm ISO 14000 festgelegten Anforderungen.

## Anwendungsorientierte Lösungen

Mit der Erfahrung aus unzähligen projektierten und installierten Kühlsystemen kennen wir die Anwendungen und Anforderungen unserer Kunden. Wir beschränken uns nicht auf die Lieferung von Produkten – wir bieten Lösungen zur Optimierung von Prozessen.

Branchenübergreifend verfügen wir über umfangreiche Kenntnisse der industriellen Klimatechnik, Prozesskühlung und Druckluftaufbereitung.

Im Bereich der Komfortklimatisierung bieten wir spezifische Lösungen für Bürogebäude, Hotels, Krankenhäuser, Einkaufszentren, kulturelle Einrichtungen, Freizeitanlagen, Telekommunikationseinrichtungen und Wohngebäude.



Cooling, conditioning, purifying.



200 Vertriebspartner,  
80 Länder,  
35 Jahre Erfahrung,  
4 Kontinente ...  
all das macht uns zu  
Ihrem idealen Partner.

SEIT

1982

ÜBER 35 JAHRE INNOVATION

MEHR ALS

400

BESCHÄFTIGTE WELTWEIT

3

PRODUKTIONSSTÄTTEN

80

LÄNDER

1,4 - 1.800 kW

LEISTUNGSBEREICH KALTWASSERSÄTZE

0,3 - 760 m<sup>3</sup>/min

LEISTUNGSBEREICH TROCKNER

13.500

GEFERTIGTE EINHEITEN PRO JAHR

58.000 m<sup>2</sup>

PRODUKTIONSFLÄCHE



Zentrale Deutschland (Nettetal)



Tribano (Padua)



Conselve (Padua)



Bagnoli di Sopra (Padua)

ZERTIFIZIERUNGEN



Eurovent



EAC



UL



ISO 9001:2008



ASME-Stempel (U)



National Board



Europäische Konformitätskennzeichnung





## Kaltwassersätze, freie Kühlung, Kühlwasser-Rückkühler

Der technologische Fortschritt und die Investition von Kapital in der modernen Industrie haben zur Folge, dass höchste Präzision ohne Ausfallzeiten ein absolutes Muss für wirtschaftliche Verfahren sind. Die speziell für industrielle Anwender entwickelten

MTA Kühlösungen stehen für präzise Temperaturregelung und absolute Zuverlässigkeit: 24 Stunden am Tag, 365 Tage im Jahr. Entstehende Kosten für eine nicht optimale Lösung überschreiten weit die Kosten einer optimierten MTA Industrie-Kühlösung.



## Luftgekühlte Kaltwassersätze

Luftgekühlte Kaltwassersätze sind die klassische und zugleich vielseitigste Lösung für die Kühlung von Industrieprozessen. Unsere Modelle ermöglichen Kälteleistungen von 1 bis 2.000 kW mit Scroll-, Kolben- und Schraubenverdichtern. Sie arbeiten mit umweltschonenden und zukunftsfähigen Kältemitteln.

Als Verdampfer sind sowohl Lamellenregister im Tank, als auch Rohrbündel- oder Plattenverdampfer erhältlich. Die meisten Baureihen sind mit einer internen Hydraulik-Gruppe mit Einzel- oder Doppelpumpe ausgestattet, die eine maximale Systemzuverlässigkeit garantiert.



## TAEvo Tech

**Unser Alleskönner für die industrielle Kühlung.** TAEvo Tech Kaltwassersätze sind die ideale Lösung für alle Anwendungen, die bei möglichst geringen Betriebskosten hohe Leistung, Zuverlässigkeit und garantierte Betriebssicherheit erfordern. Mit innovativer Verdampfer-in-Tank-Konfiguration, großen

Hydrauliktanks und integrierten Pumpen ist diese Serie optimal für den spezifischen Bedarf in der Produktion einsetzbar. Die luftgekühlten Kaltwassersätze mit Kälteleistungen von 5 bis 300 kW erreichen in der Standardausstattung Wassertemperaturen von bis zu -10 °C und sind für Innen- und Außenaufstellung geeignet.



## Wassergekühlte Kaltwassersätze

Wassergekühlte Kaltwassersätze garantieren extrem hohe Energieeffizienzwerte sowie besonders niedrige Geräuschpegel und sind damit die ideale Lösung, wenn eine Kühlwasserquelle verfügbar ist. Dank ihrer kompakten Abmessungen eignen sie sich besonders gut für die Innenaufstellung in Technikräumen.

Die wassergekühlten Kaltwassersätze bieten Kälteleistungen von 10 bis 2.000 kW mit Scroll- oder Schraubkompressoren, Rohrbündel-, Koaxial- oder Plattenkondensatoren. Um allen individuellen Bedürfnissen gerecht zu werden, können Kunden unter zahlreichen Optionen wählen.



## Freie Kühlung

Freecooling-Geräte sind die ideale Lösung für Industrieprozesse, bei denen das ganze Jahr über eine Kühlung erforderlich ist – insbesondere wenn die Außentemperatur unter der erforderlichen Kühlwassertemperatur liegt. Kaltwassersätze mit integrierter

freier Kühlung und Freikühlmodule zur Optimierung bestehender Kühlsysteme bieten enorme Energieeinsparpotentiale bei kürzester Amortisation.

## Die perfekte Lösung – egal für welche Anwendung

### • Kunststoffe und Gummi:

Pressen, Spritzgießen, Extrusion (Flach & Profil), Blasformen, Thermoformen, PET

### • Lebensmittel und Getränke:

Verarbeitung, Lagerung, Abfüllung, Bäckereien, Brauereien, Weingüter, Käseereien, Fleisch, Fisch, Gemüse & Salat

### • Chemie und Pharma:

Ummantelte Behälter, Polyurethanschaum-Mischer, Erdgas, Industriereinigung, Laboratorien, Gesundheit, Lösemittel, Farben

### • Papier und verwandte Anwendungen:

Drucker, Karton, Etiketten, Kalandrwalzen

### • Metallverarbeitung:

Bearbeitung und Veredelung, Schleifen, Bohren, Fräsen, Zerspanen, Galvanik, Beschichtung

### • Maschinenbau:

Werkzeugmaschinen, Schweißmaschinen, Walzwerke, Pressen, Extruder, Schneiden, Formung, Polieren, elektrische Funkenerosion, hydraul. Steuereinheiten, Ölkühlung, Druckluft, Wärmebehandlung





## Kaltwasser-Klimasysteme mit Kaltwassersätzen, Wärmepumpen und Gebläsekonvektoren

Klimatechnische Anlagen sind Herausforderung und Chance zugleich: Die Chance besteht in der ständigen Verbesserung des individuellen Wohlbefindens mit größtmöglichem Komfort.

Die Herausforderung ist die Entwicklung von Lösungen mit höherer Energieeffizienz und weniger Umweltbelastung, die flexibel auf die Anforderungen jeder einzelnen Anwendung eingehen.



### Luftgekühlte Kaltwassersätze

Luftgekühlte Kaltwassersätze eignen sich ideal für Klimasysteme in Wohn- und Gewerbegebäuden. MTA bietet Modelle von 5 bis 1.400 kW mit Rollkolben-, Schrauben- oder Scrollverdichtern. Die verwendeten Kältemittel entsprechen den EU-Verordnungen

und sind zukunftssicher. Sowohl Platten-, als auch Rohrbündelverdampfer sind verfügbar und die meisten Baureihen sind mit internen Hydraulik-Gruppen mit integrierter Umwälzpumpe ausgestattet.



### Wassergekühlte Kaltwassersätze

Kaltwassersätze mit wassergekühltem Kondensator sind immer dann die ideale Lösung, wenn bereits eine Kühlwasserquelle vorhanden ist.

Dank ihrer kompakten Abmessungen und geringen Geräuschpegeln sind sie besonders gut für die Aufstellung in Technikräumen geeignet.





## Wärmepumpen luft- und wassergekühlt

Reversible Wärmepumpen bieten die einzigartige Konfiguration, dass der Kühlkreislauf sowohl Kalt- als auch Warmwasser liefert und sie so sehr flexibel in zahlreichen Anwendungen eingesetzt werden können.

MTA bietet sowohl luft- als auch wassergekühlte Modelle, die sich durch hohe COP-Werte auszeichnen und eine Reversibilität entweder auf der Kältemittel- oder Wasserseite bieten.



## Gebläsekonvektoren als Deckenkassetten und Wandgeräte

Kaltwasser-Klimaanlagen sind in Zeiten steigender Kältemittelpreise die ökologische und ökonomische Alternative zu Direktverdampfungs-Systemen und bieten den gleichen Komfort.

Durch den Einsatz von Wasser zur Energieübertragung wird nur noch eine vergleichsweise geringe Kältemittelmenge im Kaltwassersatz oder in der Wärmepumpe benötigt.

## Klimatechnische Anwendungen von MTA





## Lösungen für die Aufbereitung von Druckluft und technischen Gasen

Als Hersteller von Komponenten für die Druckluftaufbereitung bietet MTA eine breite Palette technischer Lösungen. Diese sind perfekt aufeinander abgestimmt und stellen absolut sicher, dass die Druckluft frei von Kondensat, Öl und sonstigen Verunreinigungen ist.

Hierdurch werden eine hohe Energieeffizienz, verringerte Stillstandzeiten und Wartungskosten sowie eine bessere Produktqualität

gewährleistet. Das Angebot von MTA umfasst Kälte-Drucklufttrockner, Adsorptionstrockner, Druckluft- und Druckgaskühler, Kondensatabscheider, Kondensatableiter und Filter.

Die Produktvielfalt von MTA erlaubt viele Sonderausführungen wie z. B. abweichende Spannungen, Sonderlackierungen oder auch andere Materialien.



### Kälte-Drucklufttrockner

- Volumenstrom 0,3 – 225 m<sup>3</sup>/min.
- Patentierte, energiesparende Impulstechnologie
- Thermische Massenspeicher
- Druckluftfilter für technisch ölfreie Luft

### Vorteile

- Niedrige Druckverluste
- Niedriger Stromverbrauch
- Hocheffiziente Kältemittelkompressoren
- Einfacher und unkomplizierter Aufbau des Kältekreis



### ETM-Split Trocknungsmodul

- Volumenstrom 32 – 225 m<sup>3</sup>/min.
- Kälteaggregat und Trocknungsmodul(e) sind getrennte Einheiten
- Platzsparend durch geringe Aufstellfläche



### Großtrockner

- Volumenstrom 170 – 250 m<sup>3</sup>/min.
- Drehzahlgeregelte Kältemittel-Kompressoren
- Kältemittel R513A
- Kondensator mit Rohren aus Kupfer-Nickel





## Maßgeschneiderte Kühlsysteme zur Prozesskühlung und Klimatisierung



### Das Ganze ist mehr als die Summe seiner Teile

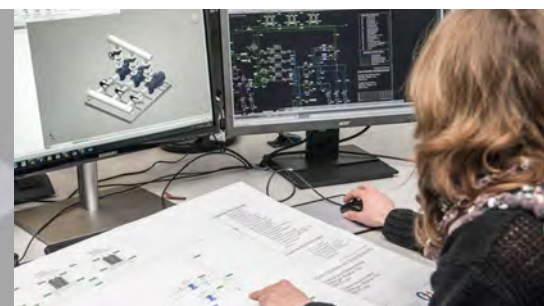
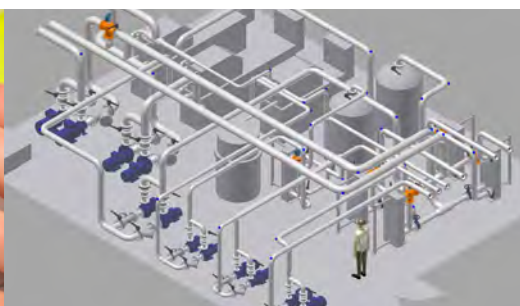
Ob Kühl- oder Kaltwasseranwendungen, Luftkühlung oder Lufttrocknung; ob in der Industrieproduktion oder im verarbeitenden Gewerbe: MTA Engineering entwickelt maßgeschneiderte Lösungen aus den besten Komponenten, die im Zusammenspiel eine enorme Effizienz entfalten.

Mit der Erfahrung aus über 35 Jahren und weltweit über 800 installierten Systemen entwickeln wir auch für die Optimierung bestehender Anlagen die ideale Lösung. Wir betreuen unsere Kunden von der Planung über die Auswahl geeigneter Elemente bis hin zum Bau der komplexen, schlüsselfertigen Anlage.

Dabei steht für uns die Energieeffizienz neben der Zuverlässigkeit stets an erster Stelle. Wir begleiten Projekte von der ersten Kontaktaufnahme bis zur Inbetriebnahme und betreuen die Anlage auf Wunsch über den gesamten Lebenszyklus.

Zu unseren Kunden aus aller Welt gehören neben Anwendern und Endkunden unterschiedlichster Branchen auch Planer und Ingenieurbüros. Fordern Sie uns heraus und Sie werden feststellen mit MTA Engineering den optimalen Partner gefunden zu haben.

**Ihre Zufriedenheit ist unser Erfolg.**





## Mietkälte mit dem Plus an Technik und Service



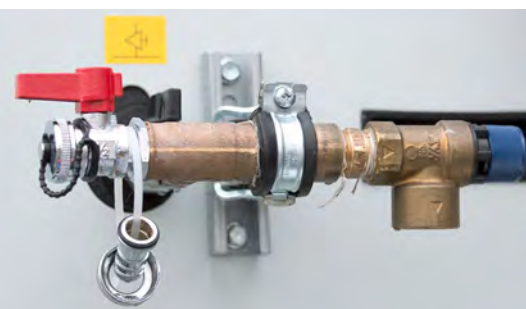
### Kaltwassersatz mieten von 10 bis 500 kW – Ihre Vorteile bei MTA

Mobile Kältetechnik bietet schnell verfügbare und zugleich kalkulierbare Lösungen – in akuten Notfällen und bei geplanten Aktionen. Mit der Erfahrung aus über 35 Jahren und weltweit über 800 installierten Systemen vermieten wir nicht einfach nur Kaltwassersatz – wir liefern die passende Kühllösung für Ihre Anwendung.

Für Sie heißt das: Nicht nur schnelle Hilfe bei Ausfall, Wartung oder Umbau, sondern auch passgenaue Kühllösungen, die bei Bedarf durch flexible Finanzierungsoptionen in den Bestand übernommen werden können!

#### Einsatzfälle MTA MIETKÄLTE +

- Wartungen, Reparaturen und Umbauarbeiten
- Temporärer Bedarf, Wachstum oder punktueller Ausfall
- Versorgung bauseitiger Kaltwasser-Klimasysteme bei Lieferverzögerung der Kältemaschine
- Testläufe zur Ermittlung des tatsächlichen Kältebedarfs, z. B. bei Erweiterung der Produktion oder historisch gewachsenen Systemen
- Saisonaler Kältebedarf, z. B. zur Gärführung in der Weinproduktion oder in Biogas-Trocknungsanlagen







## Kundendienst für hohe Betriebssicherheit und Effizienz



### Der MTA-Service – die Zufriedenheit unserer Kunden als größtes Anliegen

Für Inbetriebnahmen, Wartungen, Bedienungsfragen, Reparaturen, Ersatzteile und gesetzlich vorgeschriebene Dichtheitsprüfungen ist unser Serviceteam gerne für Sie da. Sachkundige Dienstleistungen durch geschulte Fachleute und original MTA Ersatzteile erhöhen

die Betriebssicherheit und die Effizienz Ihrer Kälteanlagen. MTA verfügt über ein umfangreiches Ersatzteillager. Das gewährleistet eine schnelle Versorgung ohne Gefahr von Engpässen.

#### MTA-Service im Überblick

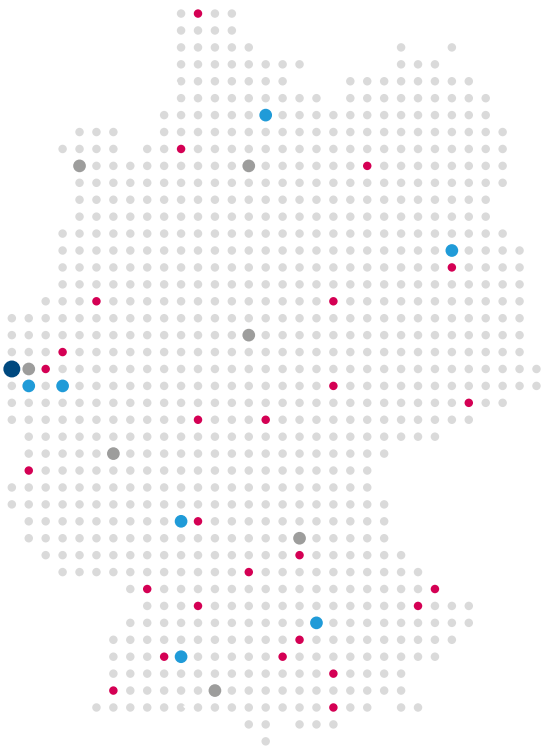
- Bundesweit mit eigenen Servicetechnikern vertreten
- Inbetriebnahmen, Wartungen, Reparaturen
- Gesetzlich vorgeschriebene Dichtheitsprüfungen
- Individuell gestaltete Wartungsverträge
- Energetische Optimierung
- Fernüberwachung und Monitoring
- Sofort verfügbare Ersatzteile
- Telefonischer Kundensupport
- Schulungen
- Rund um die Uhr erreichbar (24h-Notdienst)







07-21



Über 40 Mal für Sie in Deutschland

- **MTA Zentrale Deutschland**
- MTA Servicevertretungen
- Vertriebsbüros
- Servicepartner

**MTA Deutschland GmbH**

Auf der Kurt 1  
41334 Nettetal  
Tel. +49 2157 12402-0  
Fax +49 2157 12402-40  
info@mta.de  
www.mta.de



Cooling, conditioning, purifying.